

# Central investorinformation

Dette dokument indeholder central investorinformation om denne andelsklasse. Dokumentet er ikke markedsføringsmateriale. Oplysningerne er lovpligtige og har til formål at gøre det lettere at forstå andelsklassens opbygning og de risici, der er forbundet med at investere i andelsklassen. Du tilrådes at læse dokumentet for at kunne træffe en kvalificeret beslutning om eventuel investering.

## ValueInvest Japan A, Investeringsforeningen ValueInvest Danmark

ISIN-kode: DK0010246479, FT-nr.: 11106-002-001, SE-nr.: 35456023

Andelsklasse af afdeling ValueInvest Japan KL. Afdelingen administreres af BI Management A/S

### Mål og investeringspolitik

Hovedparten af pengene investeres i aktier i virksomheder. Aktierne skal være noteret på Osaka Securities Exchange og/eller Tokyo Stock Exchange.

Investeringsstrategien tager sit udgangspunkt i, at der investeres i selskaber, som handles til under den af investeringsrådgiveren beregnede reelle værdi. Det betyder, at porteføljesammensætningen udspringer af en aktieudvælgelsesproces, der går på tværs af sektorer, og dermed ikke underlægges begrænsninger med hensyn til vægten i enkelte sektorer.

Der kan ikke anvendes afledte finansielle instrumenter.

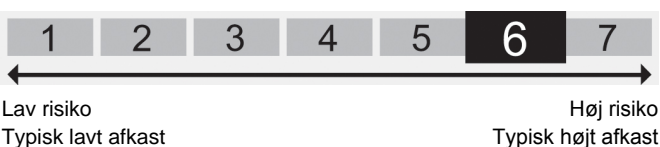
Målet for andelsklassen er på lang sigt at opnå et positivt afkast med en risiko, som er lavere end generelt for det japanske aktiemarked.

Anbefaling: Denne andelsklasse er muligvis ikke egnet for investorer, som planlægger at trække deres penge ud inden for tre år.

Som investor får du en løbende pleje af din investering og risikospredning indenfor afdelingens investeringsområde. En del af dit investeringsafkast vil muligvis blive udbetalt som udbytte. Det afhænger blandt andet af kursgevinster og reguleres af lovgivningen. Generalforsamlingen tager hvert år stilling til størrelsen af et eventuelt udbytte.

Andelsklassen indløser sine andele hver bankdag. Du kan derfor inden for børsens åbningstid sælge dine andele via din bank eller netbank og få en kurs, der er mindst indre værdi fratrukket udtrædelsesomkostningerne.

### Risiko/afkast-profil



Figuren er en indikator, som viser sammenhængen mellem risikoen ved og dine afkastmuligheder af forskellige investeringer. Afkast og risiko følges typisk ad. Andelsklassens placering i kategori 6 er bestemt af udsvingene i indre værdi de seneste fem år. Store udsving er lig med høj risiko og en placering til højre på figuren. Små udsving indebærer lavere risiko og en placering til venstre. Kategori 1 er ikke lig med en risikofri investering.

Historiske data giver ikke nødvendigvis et pålideligt billede af risikoen fremover, og andelsklassens placering på figuren kan ændre sig med tiden. Risikoindikatoren tager heller ikke højde for effekten af pludselige udsving i renter og valutaer, politiske indgreb, naturkatastrofer og lignende.

Udover svingningerne i afkastet illustreret ved figuren er der følgende væsentlige risici forbundet med afdelingens investeringer i japanske aktier:

1) Likviditetsrisiko: Risikoen for, at værdipapirer ikke kan sælges eller kun kan sælges med betydelige tab, fordi der ikke er købere nok.

Yderligere beskrivelse af risikofaktorer er tilgængeligt i foreningens prospekt under "Generelle Risikofaktorer", "Særlige risici ved aktieafdelingerne" samt "Afdelingernes risici".

# ValueInvest Japan A, Investeringsforeningen ValueInvest Danmark

## Omkostninger

### Engangsomkostninger før eller efter investering

Indtrædelsesomkostning 0,29%

Udtrædelsesomkostning 0,29%

Det beløb udtrykt i procent, der maksimalt kan fratrækkes, før midlerne investeres/før investeringsprovenuet udbetales

### Omkostninger afholdt i løbet af et år

Løbende omkostninger 2,01%

### Omkostninger afholdt under visse særlige omstændigheder

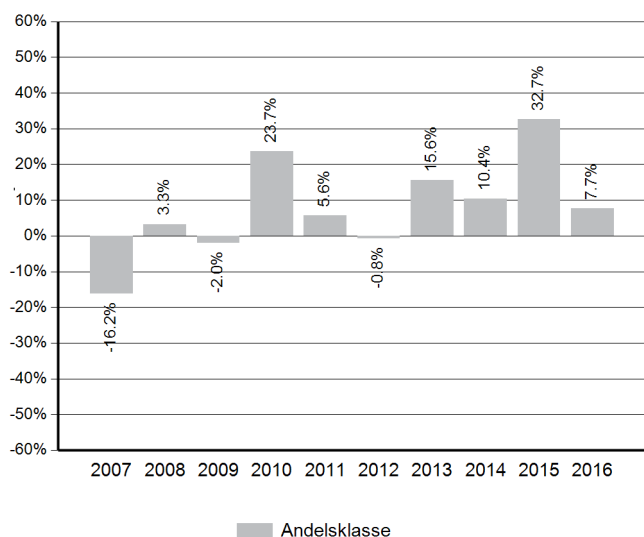
Resultatbetinget honorar Ikke relevant

De omkostninger, du betaler, bliver brugt til at dække afdelingens/andelsklassens udgifter, herunder markedsføring og distribution. Omkostningerne reducerer dit mulige afkast.

De viste omkostninger for indtrædelse og udtrædelse er den maksimale sats. Omkostningerne dækker udgifter til køb og salg af værdipapirer. Du kan komme ud for at betale mindre. Det kan du høre nærmere om hos din finansielle rådgiver.

De løbende omkostninger er baseret på det foregående års omkostninger, det vil sige for året, der sluttede december 2016. Beløbet kan variere fra år til år. Læs mere om omkostninger i prospektets afsnit om administrationsomkostninger mv. Prospektet kan du hente på [www.valueinvest.dk/Download-center/Prospekt-og-vedtægter.aspx](http://www.valueinvest.dk/Download-center/Prospekt-og-vedtægter.aspx).

## Tidligere resultater



ValueInvest Japan KL blev oprettet i 1998.

Andelsklasse ValueInvest Japan A blev oprettet i 2017.

Figuren viser historiske afkast for andelsklassen. Det skal understreges, at historiske afkast ikke er nogen garanti for fremtidige afkast.

Andelsklassen har ikke noget sammenligningsindeks.

Det årlige afkast er opgjort i danske kroner efter at alle omkostninger er trukket fra. Udbetalte udbytter tæller med i beregningen.

## Praktiske oplysninger

Afdelingen er en selvstændig del af Investeringsforeningen ValueInvest Danmark og hæfter i henhold til lovgivningen kun for egne forpligtelser og eventuelle fællesomkostninger. Det betyder, at dine investeringer ikke bliver påvirket af udviklingen i andre afdelinger under foreningen.

Afdelingens værdipapirer og kontanter opbevares hos Spar Nord Bank A/S.

Yderligere information om andelsklassen fremgår af prospektet, der udleveres gratis hos Investeringsforeningen ValueInvest Danmark, Sundkrogsvej 7, 2100 København Ø eller på <https://www.valueinvest.dk/download-center/prospekt-og-vedtægter.aspx>. Her kan du også rekvirere foreningens års- og halvårsrapport, hvori denne andelsklasse indgår samt den til enhver tid ajourførte udgave af central investorinformation. Materialet findes på dansk.

Andelsklassens andele handles på InvesteringsForeningsBørsen ([www.ifx.dk](http://www.ifx.dk)) på Nasdaq Copenhagen A/S. Her kan du se de seneste priser på andelene. Du kan også se priserne på <https://www.valueinvest.dk>.

Du kan ikke frit ombytte dine andele i denne andelsklasse til andele i andre afdelinger eller andelsklasser under foreningen. Du skal være opmærksom på, at skattelovgivningen i Danmark kan påvirke din skattemæssige stilling. Du bør derfor tale med din rådgiver.

Investeringsforeningen ValueInvest Danmark drages kun til ansvar for oplysningerne i dette dokument, hvis de er vildledende, unøjagtige eller ikke i overensstemmelse med de relevante dele i foreningens prospekt.

Denne forening er godkendt i Danmark og reguleres af Finanstilsynet. BI Management A/S er godkendt i Danmark og reguleres af Finanstilsynet. Denne centrale investorinformation er korrekt pr. 19-05-2017